

Anmeldeformular

- Anmeldung zum Seminar
- Anmeldung zum Hausseminar
Bitte geben Sie uns Termin, Thema, Ort und Teilnehmerzahl an

- Senden Sie mir/uns bitte weitere Informationen
- Senden Sie mir/uns bitte ein Angebot
- Ich/wir reise/n mit dem PKW an
- Ich/wir reise/n mit öffentlichen Verkehrsmittel an
 - Bitte reservieren Sie für mich/uns
..... Stück Einzelzimmer Doppelzimmer
Anreisetag:..... Abreisetag:.....

- Diese Anmeldung gilt für Person/en**

Name, Vorname, Titel

Firma

Straße / Postfach

Postleitzahl / Stadt

Telefon / Telefax

Datum / Stempel / Unterschrift

Ort der Veranstaltung

CENTROCAL GmbH,
Lohstraße 2; D - 59368 Werne
Tel.: 02389/409-0; Fax.: 02389/409 - 80
Mail: info@centrocal.de

Oder in Ihrem Hause

Teilnahme

Melden Sie sich bitte mit der anhängenden Faxantwort an. Die Teilnehmerzahl für das Seminar ist leider begrenzt. Berücksichtigt werden die Anmeldungen in der Reihenfolge des Einganges. Sie erhalten umgehend eine Eingangsbestätigung. Eine genaue Terminbestätigung mit detailliertem Seminarprogramm erhalten Sie ca. 14 Tage vor Beginn.

Unterkunft

Wenn gewünscht, buchen wir Hotelzimmer am Ort. Die Abrechnung erfolgt an der Hotelrezeption. Ein Transfer zum Schulungsort kann auf Wunsch eingerichtet werden.

Stornierung

Sollten Sie an einem gebuchten Seminar nicht teilnehmen können, teilen Sie uns das bis spätestens 14 Tage vor Beginn mit. Bei späteren Absagen müssen wir 50 % der Teilnahmegebühr in Rechnung stellen. Die Teilnahme einer Ersatzperson ist selbstverständlich möglich. Wir behalten uns vor, Seminare, bei denen die Mindestteilnehmerzahl fünf Tage vor Beginn nicht erreicht ist, abzusagen oder einen Alternativtermin anzugeben.

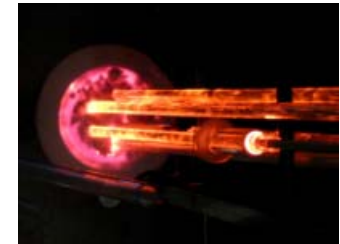
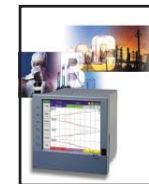
Gebühren

Die Kosten des Seminars betragen Euro 175,- je Teilnehmer unabhängig vom Seminarort.
Teilnehmerzahl: Minimal 5, maximal 20
Schulungsunterlagen sind im Preis enthalten sind.
Die Teilnehmergebühr ist unmittelbar nach Erhalt der Rechnung ohne Abzug einzuzahlen.

Änderungen aus wichtigem Anlaß sind vorbehalten.



TEMPERATUR - Messen & Kalibrieren



CENTROCAL
Seminarprogramm

„Auf dem Laufenden sein“ ist in der heutigen Zeit der modernen Meß- Prüf- und Automatisierungstechnik unentbehrlich geworden. Der rasante Fortschritt in der technischen Entwicklung stellt uns täglich vor neue Anforderungen. Moderne Qualitätsmanagement-Systeme gemäß der ISO 9000 Reihe basieren auf der fachlichen Kompetenz und Qualifikation der Mitarbeiter.

In diesen Seminaren vermittelt CENTROCAL als eine Tochtergesellschaft der Rössel Messtechnik - ein Spezialist für Temperaturmesstechnik - wichtige Kenntnisse für die tägliche Praxis im Labor, in der Planung und im Betrieb.

Drei Themenschwerpunkte stehen im Vordergrund:

Thermoelemente

Widerstandsthermometer

Kalibrierungen

Nähere Informationen finden Sie nebenstehend

Sie wollen mit mehreren Personen aus Ihrem Betrieb an einem Seminar teilnehmen? Die können aber keinesfalls gleichzeitig „außer Haus“ sein?

Dann kommen wir zu Ihnen!

Sie nennen uns Ihre Termin - und Themenwünsche, und wir bieten Ihnen ein maßgeschneidertes Hausseminar an. So sind wir einen Tag (oder auch mehrere Tage) nur für Sie und Ihre spezifischen Anwendungsfragen da. Tragen Sie Ihre Wünsche und Vorstellungen an uns heran. Wir beraten Sie gerne und stellen Ihnen Ihr individuelles Seminar zusammen.



**Akkreditiert im Deutschen
Kalibrierdienst Dienst DKD für die
Messgröße Temperatur
DKD - K - 09701
Messbereich: -40 bis 1300 °C**

TEMPERATUR : Sensoren * Messen * Kalibrieren

Grundlagen der Temperaturmessung mit Berührungsthermometern

Die Themen in Kürze:

Elektrische Temperaturmessung
Berührend und berührungslos
Der Temperaturbegriff
Temperaturskala, Fixpunkte, Darstellung
Temperatursensoren
Thermoelemente, Widerstandsthermometer
Temperaturbereich, Handhabung
Thermoelemente
Typen, Spannungsreihen, Grenzwerte, Abweichungen
Anwendungsbereiche, Auswahlkriterien
Bauformen von Thermoelementen
Kriterien der Anwendung, Einsatzbereiche
Alterung, Drift, Kontamination
Alterung von Thermoelementen
Ursachen von Drift und Alterung
Widerstandsthermometer
Typen, Grundwertreihen, Grenzwerte, Abweichungen
Anwendungsbereiche, Auswahlkriterien
Schaltarten
2-, 3- und 4- Leiter schaltung
Bauformen von Widerstandsthermometern
Kriterien der Anwendung, Einsatzbereiche
Drift, Hysterese & Co
Alterung von Widerstandsthermometern
Beispiele häufig gemachter Fehler

Teilnehmerkreis:

Planung, Betrieb, Instandhaltung, Qualitätsmanagement, Labor und Prüffeld

Dauer:

Eintägiges Seminar

Termin:

Nach Absprache

Kosten:

Siehe Rückseite

Grundlagen der Kalibrierung von Berührungsthermometern

Die Themen in Kürze:

Physikalische Gegebenheiten
Was ist Kalibrieren?
Auflösung, Hysterese & Co
Definitionen und Beispiele
Anwendungstechnische Aspekte
So genau wie möglich ?
So genau wie nötig ?
Messtechnische Aspekte
Geräteausstattung
Anforderungen an die Geräte
Grundlagen der Statistik
Normalverteilung, Rechteckverteilung
Standardabweichung
Messaufbau
Direkte Messung
Vergleichsmessung
Analyse der Messunsicherheit
Aufstellen der Modellgleichung
Vorbereitung der Daten
Berechnen des Messergebnisses
Angabe des Messergebnisses
Messunsicherheitsbudget
Kalibriermodell
Einflussparameter
Beispiele von Messunsicherheitsbudgets

Teilnehmerkreis:

Labor, Prüffeld, Qualitätsmanagement

Dauer:

Eintägiges Seminar

Termin:

Nach Absprache

Kosten:

Siehe Rückseite