

Mantel - Widerstandsthermometer Pt 100

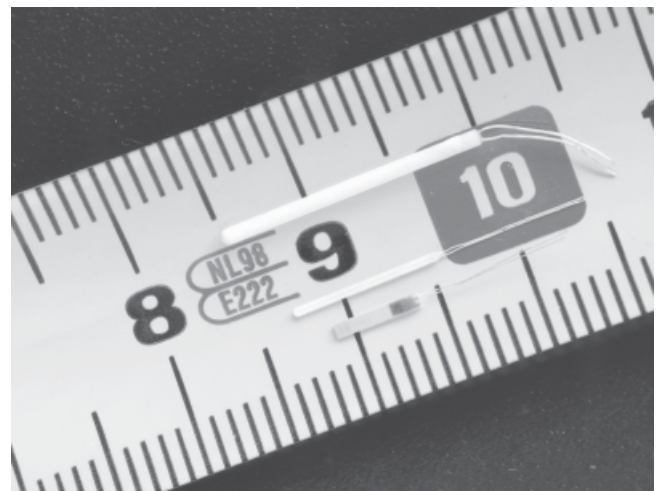
Durchmesser 1,0 mm, Keramik- oder Flachwiderstand

Ausführung:

Manteldurchmesser 1,0 mm oder mit auf 1,2 mm verstärkter Messspitze Messwiderstand in Keramik- oder in Dickschichtausführung, fest angeschlossene Anschlussleitung, FEP (TEFLON) - isoliert, 4-Leiter Schaltung ab Messwiderstand

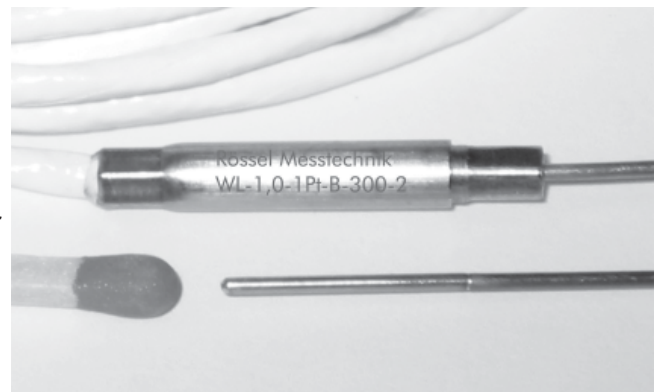
Die Messwiderstände

Die Messwiderstände sind in Draht - gewickelter Keramikausführung (im Bild mitte) oder Dickschichtausführung (im Bild unten) verfügbar.



Die Ausführung WL - 1,0

Als Messwiderstand wird die Keramikausführung eingebaut. Der Manteldurchmesser beträgt durchgehend 1,0 mm.



Die Ausführung WL - 1,2/1,0

Als Messwiderstand wird die Dickschichtausführung eingebaut. Der Manteldurchmesser beträgt 1,0 mm, die Messspitze ist verstärkt auf 1,2 mm Durchmesser. Die Länge der Verstärkung beträgt 14 mm.



Technische Daten

Messwiderstand:	Pt 100/0 gemäß EN 60 751		
Abmessungen:	Keramikwiderstand 0,5 Durchm. x 8 mm Länge Dickschichtwiderstand 0,8 x 0,8 mm x 5 mm Länge		
Toleranzklasse:	EN 60 751 Klasse A oder B Individuelle Kalibrierung auf Anfrage		
Schaltung:	4 - Leiter ab Messwiderstand (andere Ausführung auf Anfrage)		
Abmessungen:	Mantel-Durchm. 1,0 mm mit Keramikwiderstand; Mantel-Durchm. 1,0 mm mit Messspitze 1,2 mm x 14 mm mit Dickschichtwiderstand Elementlänge min. ca. 50 mm; max. ca. 500 mm Leitungslänge Standard 2 m bzw. nach Wunsch		
Ansprechzeiten t_{90}:	Keramik - widerstand	Dickschicht - widerstand	
	Luft 2 m/s	< 14 s	< 12 s
	Wasser 0,2 m/s	< 1,2 s	< 1,5 s
Werkstoffe:	Mantelmaterial Werkstoff - Nr. 1.4541 Innenleiter Kupfer, ca. 4,5 Ohm/m einfache Länge		
Anschlussleitung:	4 - adrig Kupferlitze; Aderquerschnitt 0,14 mm ² einzeln und gemeinsam mit FEP (TEFLON) isoliert.		
Messbereich:	-40 bis +350 °C		
Bestellschlüssel:	WL - 1,0 - 1Pt - Klasse - Länge in mm - Leitung in m (Keramikwiderstand, durchgehend gleicher Durchmesser) WL - 1,2/1,0 - 1Pt - Klasse - Länge in mm - Leitung in m (Dickschichtwiderstand, Messspitze 14 mm lang verstärkt) WLS - 1,0 - 1Pt - Klasse - Länge in mm - Leitung in m (Wie WL, jedoch mit LEMO Stecker 4 - polig Gr. 0) WLS - 1,2/1,0 - 1Pt - Klasse - Länge in mm - Leitung in m (Wie WL, jedoch mit LEMO Stecker 4 - polig Gr. 0)		

Änderungen, die dem technischen Fortschritt dienen, sind vorbehalten

RÖSSEL-Messtechnik GmbH

Lohstraße 2
DE-59368 Werne
Fon: +49 (0) 2389 409-0
Fax: +49 (0) 2389 409-80
Mail: info@roesselwerne.de
Web: www.roesselwerne.de

RÖSSEL-Messtechnik GmbH

Spenerstraße 1
DE-01309 Dresden
Fon: +49 (0) 351 31225-0
Fax: +49 (0) 351 31225-25
Mail: info@roesseldresden.de
Web: www.roesseldresden.de

RÖSSEL Nederland

Eikenlaan 253d
NL-2404BP Alphen a/d Rijn
Fon: +31 (0) 172 493141
Fax: +31 (0) 172 495043
Mail: info@rossel.nl
Web: www.rossel.nl